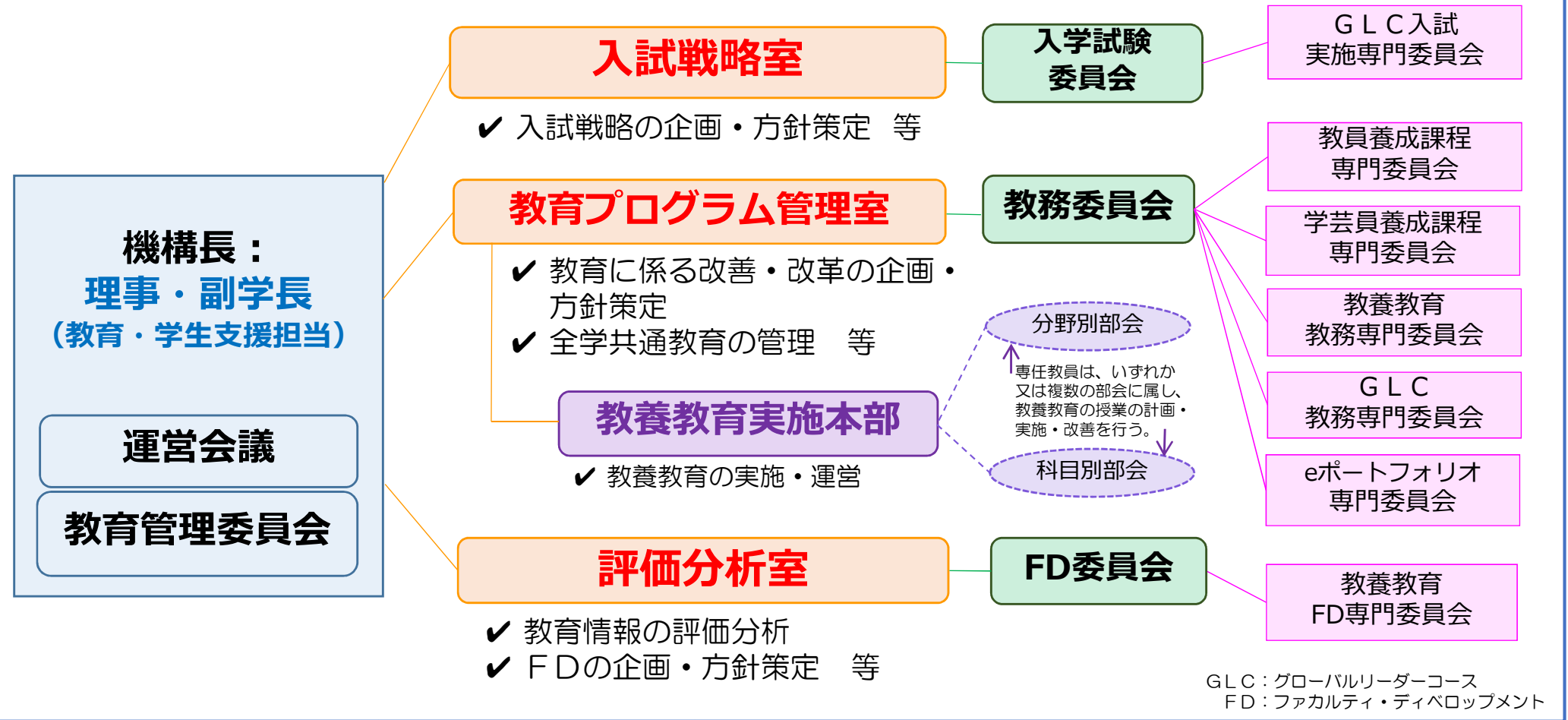


大学教育統括管理運営機構

- 新たに始まる高大接続入試への対応
- 3つのポリシー（DP、CP、AP）を一体的に管理
- 全学共通教育における教育の質を保証



全学の基本方針を審議

教育会議

教育プログラム関連を管理統括し連携を強化

グローバル教育カレッジ

留学生就職促進プログラム(CDP+K)の事業実施に係る連携

留学生就職推進室

総合情報統括センター

大学情報分析室

連携

学部・研究科等